

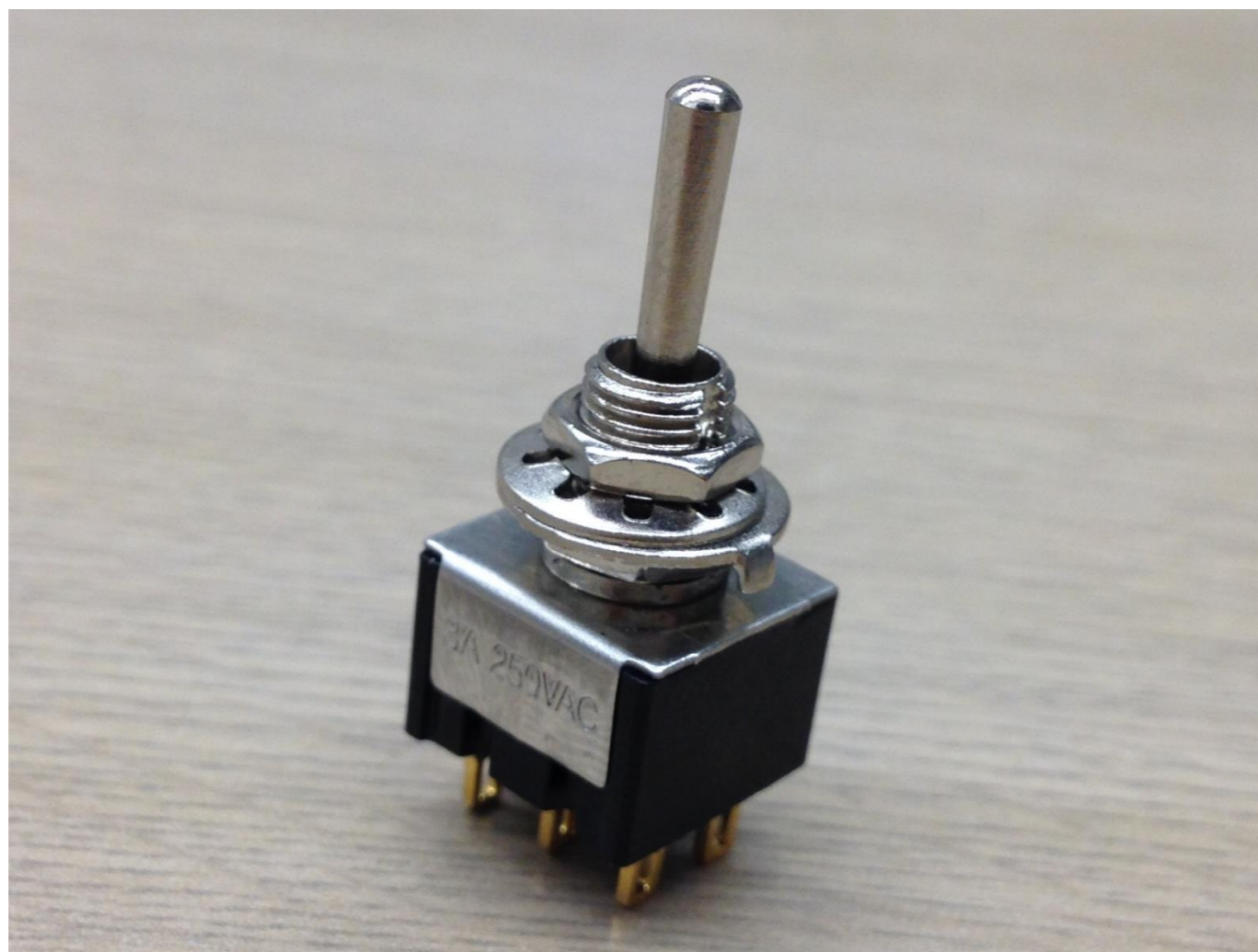
# 部品簡易説明

コモジラ研究所

2014.11.22-24

何かを判定する、検知する、取得することなどができる部品達

**input**



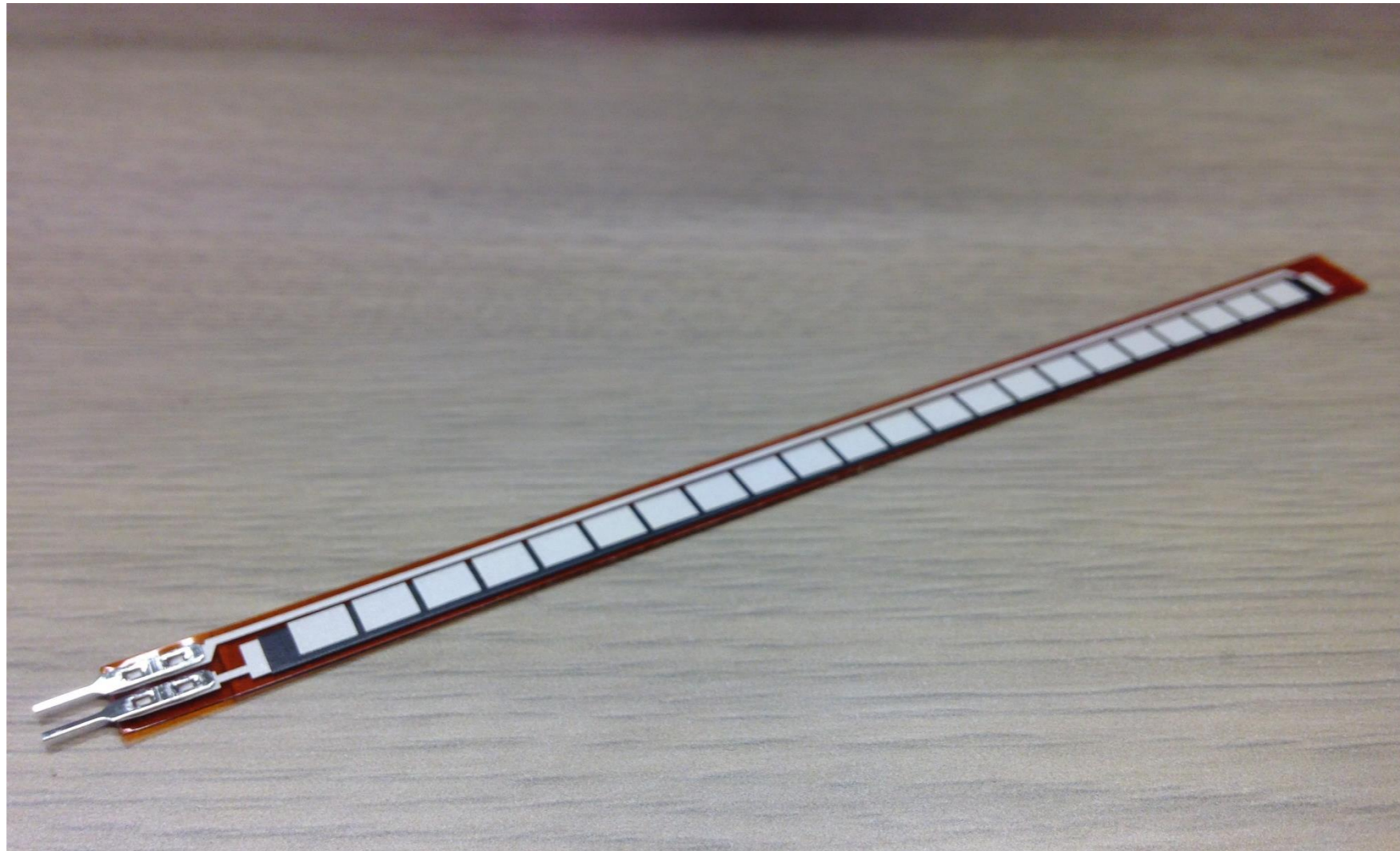
トグルスイッチ

つまんで ON/OFF を切り替えることができるスイッチです。



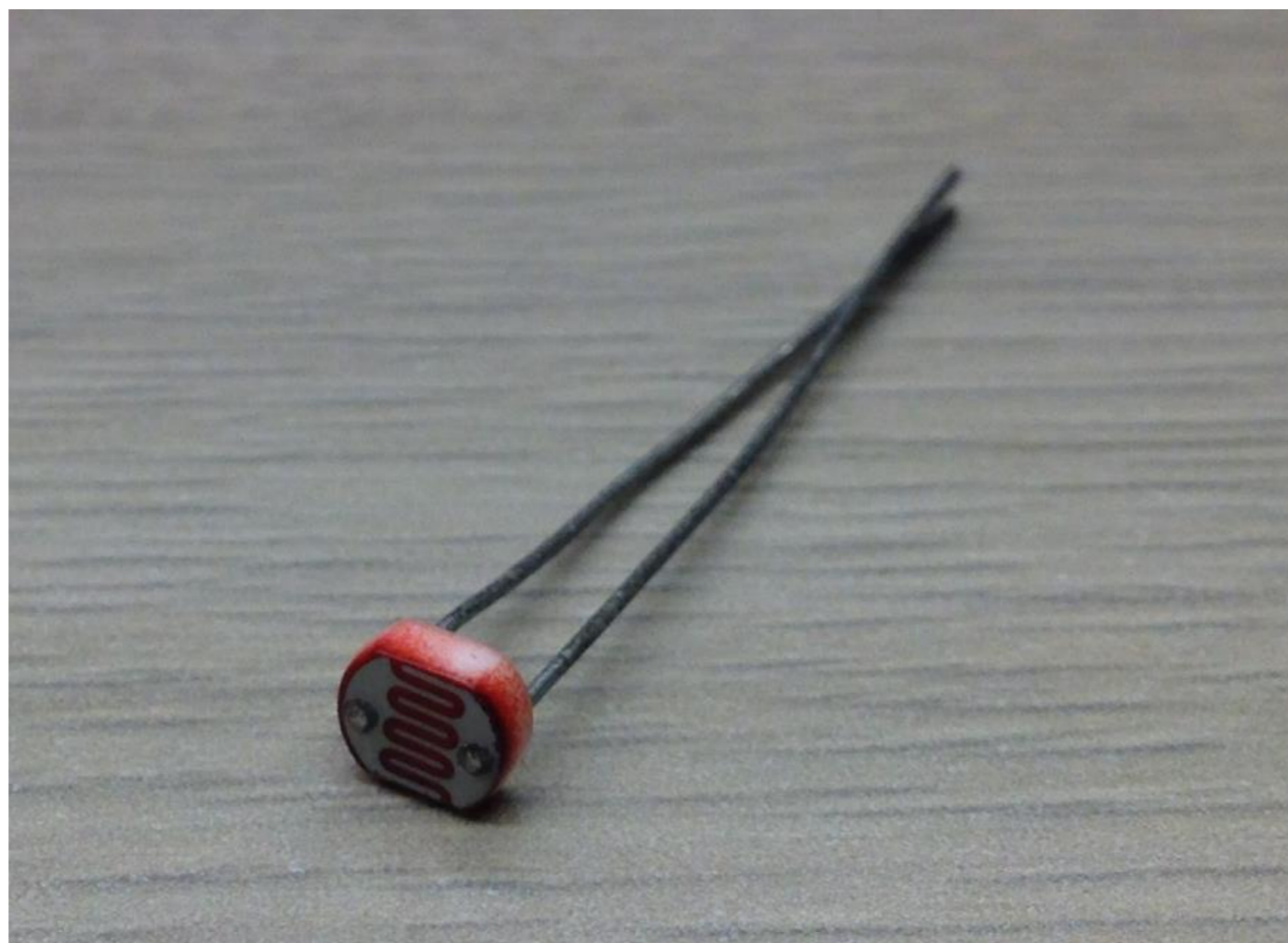
タクトスイッチ

押しボタンスイッチです。



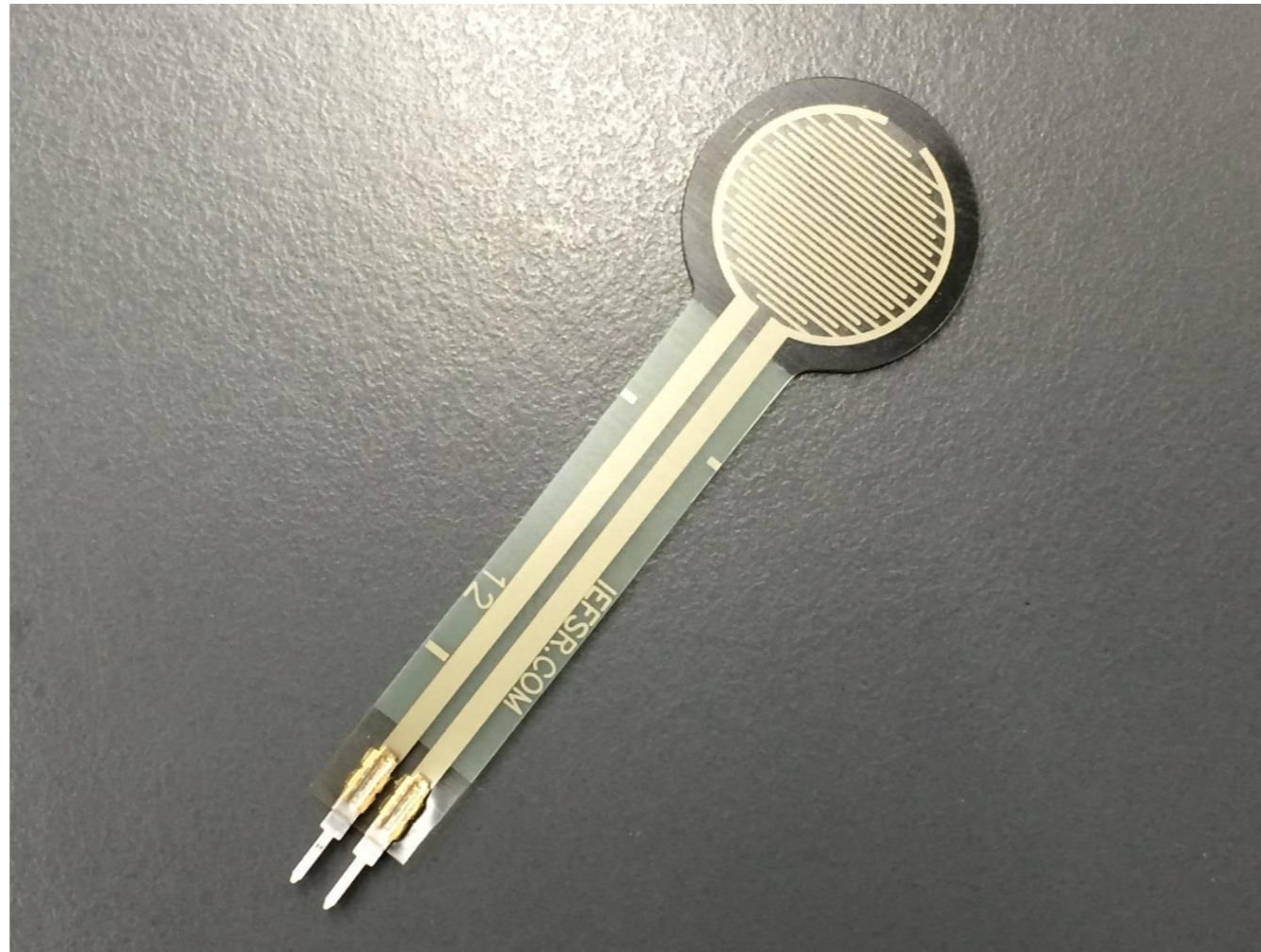
## 曲げセンサー

曲げることで抵抗値を上げられる、  
曲がりを利用できるセンサーです。



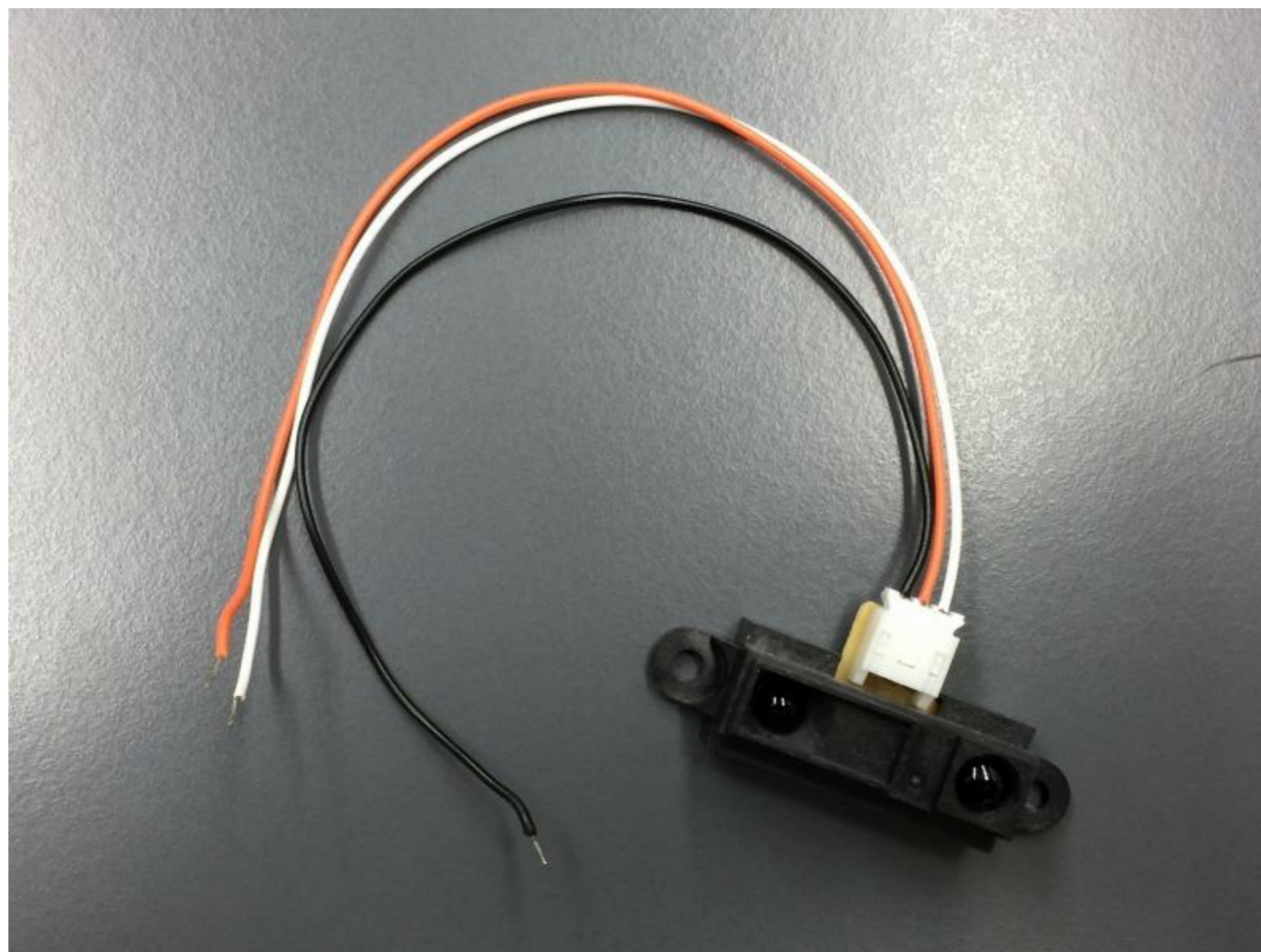
CDS 光センサー

光の強さを測ることができるセンサーです。



## 圧力センサー

圧力の強さを測ることができるセンサーです。



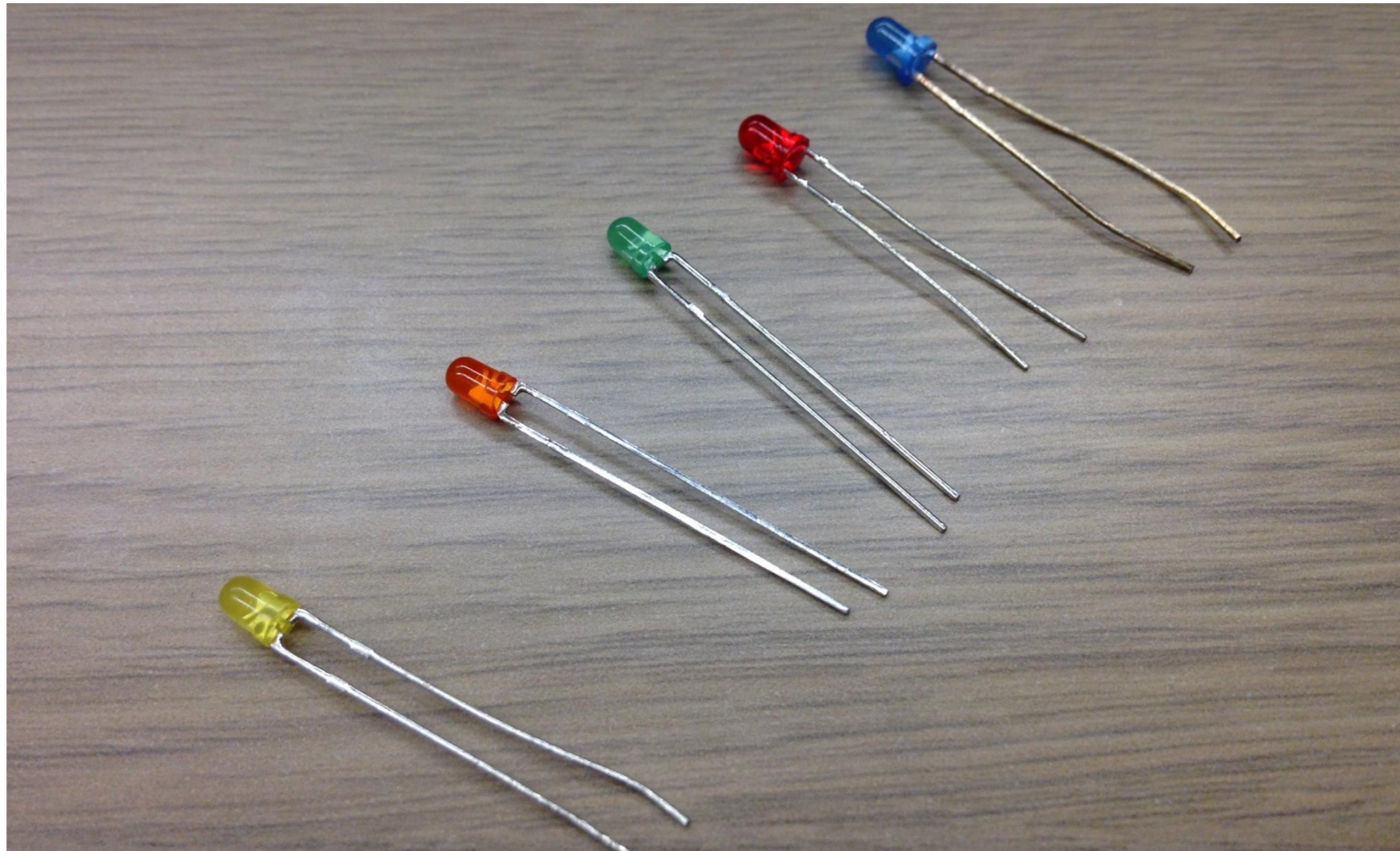
## 距離センサ

前にある障害物との距離を測定します。



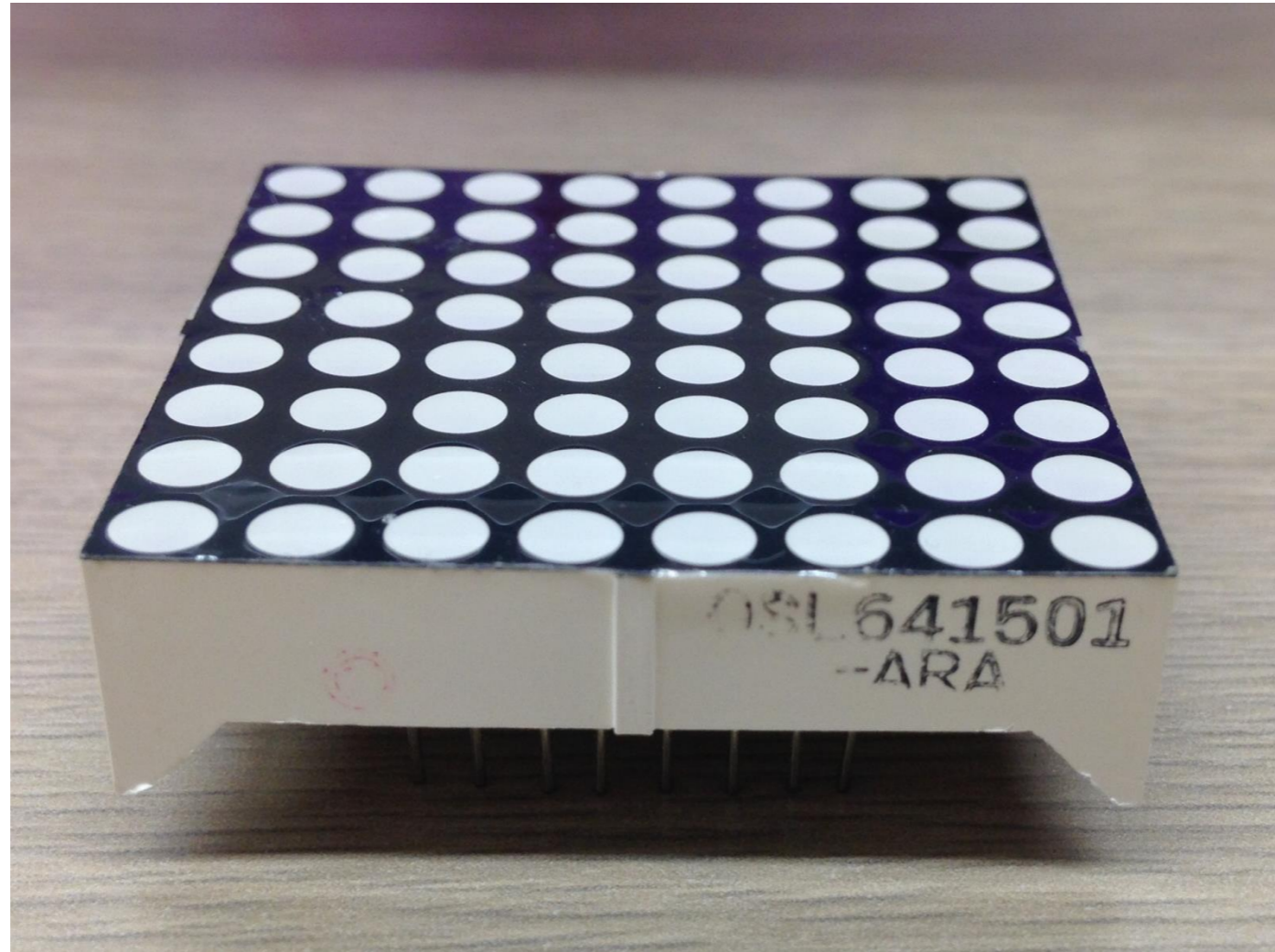
何かを表示する、知らせる、あらわすことなどができる部品達

**output**



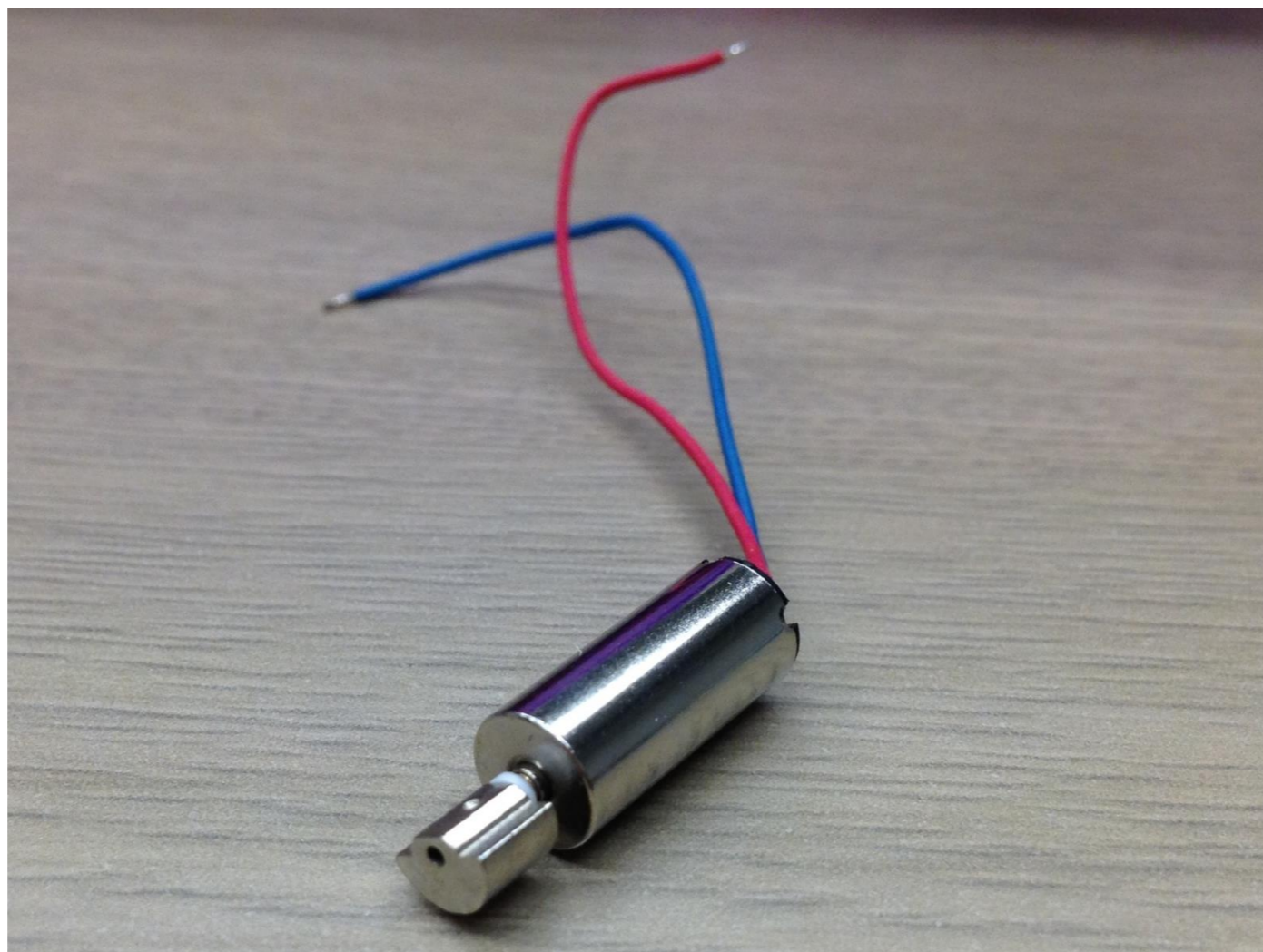
LED 各色

電圧をかけると、それぞれ光る部品です。



## 赤色ドットマトリクスLED

白い部分がそれぞれ赤色に光ります。



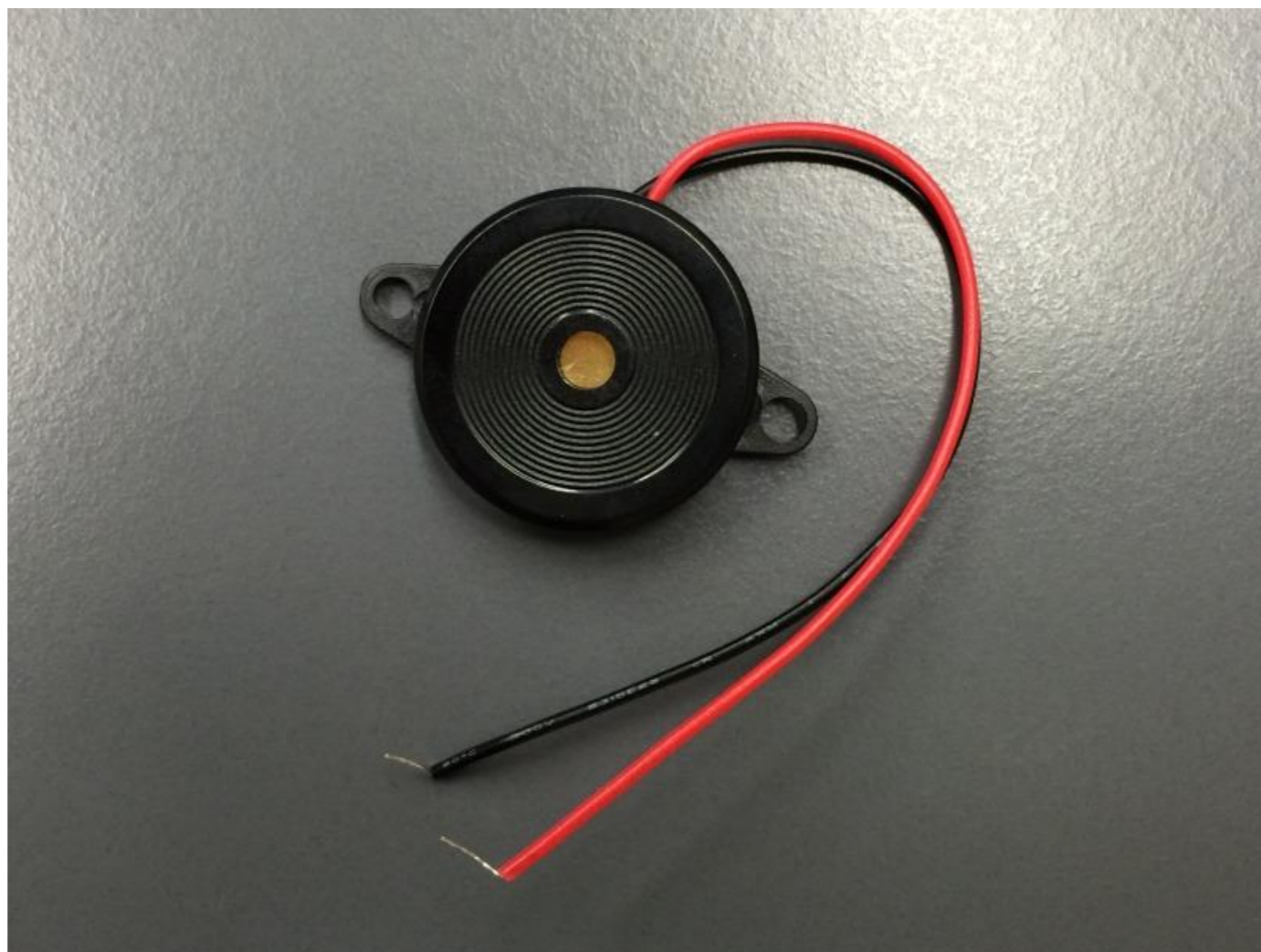
振動モーター (バイブレーター)

電圧をかけるとモーターが回転し、振動します。



## ソレノイド

電磁石の力で、中の棒を引っ込めます。



圧電スピーカ

音を出力します。